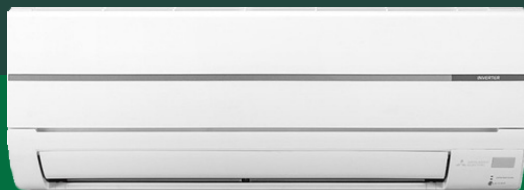


SERIJA **MSZ-WN**

SERIJA MSZ-WN



DC INVERTER - STENSKA



SMART

	Nominalna moč kW									
	1.5	1.8	2.0	2.2	2.5	3.5	4.2	5.0	6.0	7.1
Notranja enota					✓	✓				
Zunanja enota					✓	✓				
Multisplit	✓									

PREPROSTE LINIJE IN ENOSTAVNA UPORABA

Stilska dovršenost

Nevtralne linije in bela barva notranje enote v visokem sijaju združujejo linijo klimatskih naprav MSZ-WN tako, da jih naredijo skladne z vsakim tipom prostora. Tudi zunanja enota je kompaktna, lahka, tihega delovanja in nevpadljiva.

Velik razpon delovanja -15°C ~ +46°C

Klimatska naprava zagotavlja velik razpon delovanja, kar omogoča optimalno temperaturo v prostoru ne glede na letni čas. Hlajenje je učinkovito tudi pri nižjih temperaturah do -15°C in vse do visokih +46°C.

Območje delovanja



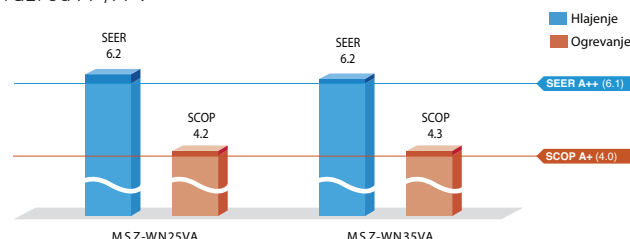
Enostaven časovnik

24 urni časovnik je primeren predvsem za čas odsotnosti uporabnika oz. za uporabo ponoči. Časovno pogojen vklop ali izklop se enostavno nastavi v urnih intervalih, časovnik še dodatno pripomore pri varčevanju z energijo.



Razred A+/A+

Gospodarnost obratovanja je velika prednost klimatskih naprav Mitsubishi Electric. Zahvaljujoč sistemu regulacije DC inverter in skrbnemu načrtovanju uporabljenih komponent, energetska učinkovitost doseže izredno visoko stopnjo. Linija MSZ-WN dosega visoke vrednosti SEER in SCOP (pokazatelji sezonske učinkovitosti), ki ji omogočajo da dosega razred A+/A+.



Tiho delovanje za najvišje udobje

Kvaliteta prostora v katerem prebivamo je odvisna tudi od stopnje zaznanega hrupa. Klimatske naprave Mitsubishi Electric pomagajo ohranjati najvišje udobje z najnižjo šumnostjo. Classic klimatske naprave z novim modelom dosegajo izredno tiho delovanje, saj se je šumnost delovanja znižala za 4dB.

Notranjost vagona	Notranjost tihega avtomobila	Notranjost knjižnice	Šum listja	Limit zaznave zvoka pri človeku
80dB(A)	60dB(A)	40dB(A)	22dB(A) MSZ-WN	10dB(A)

Izjemne dimenzije zunanjih enot

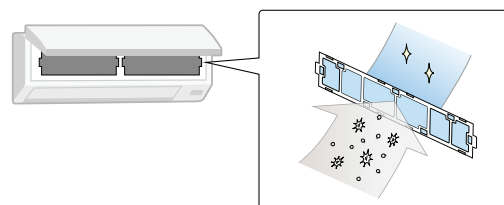
Dimenzije zunanjih enot cele linije naprav so izjemne. Modela MSZ-WN25 in MSZ-WN35 merita v višino 530mm, širino 699 mm in globino 249mm in so tako bolj prilagojene za lažjo namestitvev zunanje enote.



MUZ-WN25/35VA

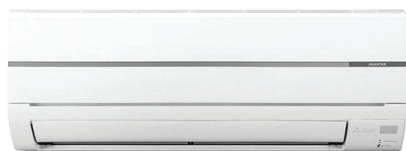
Srebrno-ioniziran čistilni filter

Ujame bakterije, cvetni prah in ostale alergene v zraku. Visoko učinkovit filter je priložen kot standard.

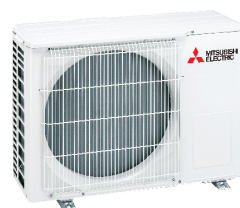


Notranja enota

Zunanja enota



MSZ-WN25/35VA



MUZ-WN25/35VA

TEHNIČNE SPECIFIKACIJE



DC INVERTER TOPLOTNA ČRPALKA

MODEL		Set	MSZ-WN25VA	MSZ-WN35VA	
		Notranja enota	MSZ-WN25VA	MSZ-WN35VA	
		Zunanja enota	MUZ-WN25VA	MUZ-WN35VA	
Napajanje	Napetost/Frekvenca/Faza	V/Hz/n°	230/50/1	230/50/1	
Hlajenje	Nazivna moč (min/max) T=+35°C	kW	2,5 (1,3 - 3,0)	2,5 (1,4 - 3,5)	
	Električna poraba pri nazivni moči T=+35°C	kW	0,71	1,02	
	Nazivna obremenitev (Pdesignc) T=+35°C	kW	2,5	3,1	
	SEER		6,2	6,2	
	Razred energetske učinkovitosti		A++	A++	
	Letna poraba električne energije ¹	kWh/a	141	173	
Gretje Srednja sezona	Nazivna moč (min/max) T=+7°C	kW	3,15 (0,9 - 3,5)	3,6 (1,1 - 4,1)	
	Električna poraba pri nazivni moči T=+7°C	kW	0,870	0,975	
	Nazivna obremenitev (Pdesignh) T = -10°C	kW	1,9	2,4	
	SCOP		4,2	4,3	
	Razred energetske učinkovitosti		A+	A+	
	Letna poraba električne energije ¹	kWh/a	628	793	
	Nazivna kapaciteta				
		a Tdesignh kW	1,9 (-10°C)	2,4 (-10°C)	
	a Tbivalent kW	1,9 (-10°C)	2,4 (-10°C)		
	a Tol kW	1,6 (-15°C)	2,0 (-15°C)		
	Toplotna moč pomožnega grelna (elbuTj) kW	0,0 (-10°C)	0,0 (-10°C)		
Notranja enota	Dimenzije V x Š x G	mm	290 x 799 x 232	290 x 799 x 232	
	Teža	Kg	9	9	
	Pretok zraka	Hlajenje	m³/min	3,8-9,5	3,8-11,4
		Gretje	m³/min	3,5-10,0	3,5-10,3
Zvočni tlak (SLo-Lo-Mid-Hi-SHi)	Hlajenje	dB(A)	22-30-37-43	22-31-38-46	
	Gretje	dB(A)	23-30-37-43	23-30-37-44	
Zvočna moč	Nominalna	dB(A)	57	60	
Zunanja enota	Dimenzije V x Š x G	mm	538 x 699 x 249	538 x 699 x 249	
	Teža	Kg	24	25	
	Zvočni tlak	min / max	dB(A)	50/50	50/50
	Zvočna moč	Nominalna	dB(A)	63	64
Delovni tok		A	5,5	6,5	
Instalacija	Dimenzije	Tekoča/plinska faza	mm	6,35/9,52	
	Max. dolžina instalacije	m	20	20	
	Max. višinska razlika	m	12	12	
Zagotovljeno območje delovanja	Hlajenje	°C	-10~+46	-10~+46	
	Gretje	°C	-15~+24	-15~+24	
Hladivo (GWP)²			R410A (1975)	R410A (1975)	

(1) Poraba električne energije na podlagi standardnih rezultatov testiranja. Dejanska poraba električne energije je odvisna od načina uporabe naprave in kraja montaže.

(2) Iztekanje hladilnega sredstva prispeva k podnebnim spremembam. Hladilno sredstvo z nižjim potencialom globalnega segrevanja (GWP) bi manj prispevalo k podnebnim spremembam kot hladilno sredstvo z višjim GWP, če bi ušlo v ozračje. Ta naprava vsebuje hladilno tekočino z GWP vrednostjo 1975. To pomeni, da bi v primeru izteka 1kg hladilne tekočine v ozračje učinek na globalno segrevanje bil 1975-krat večji kot za 1kg CO2 skozi dobo 100 let. Nikoli sami ne posegajte v hladilni tokogrog in ne razstavljajte proizvoda sami, vedno se obrnite na strokovnjaka.

(3) Ni podatka

* Pridružujemo si pravico do tiskarskih napak in spremembo tehničnih podatkov. Izdaja 05/2017