

Hisense

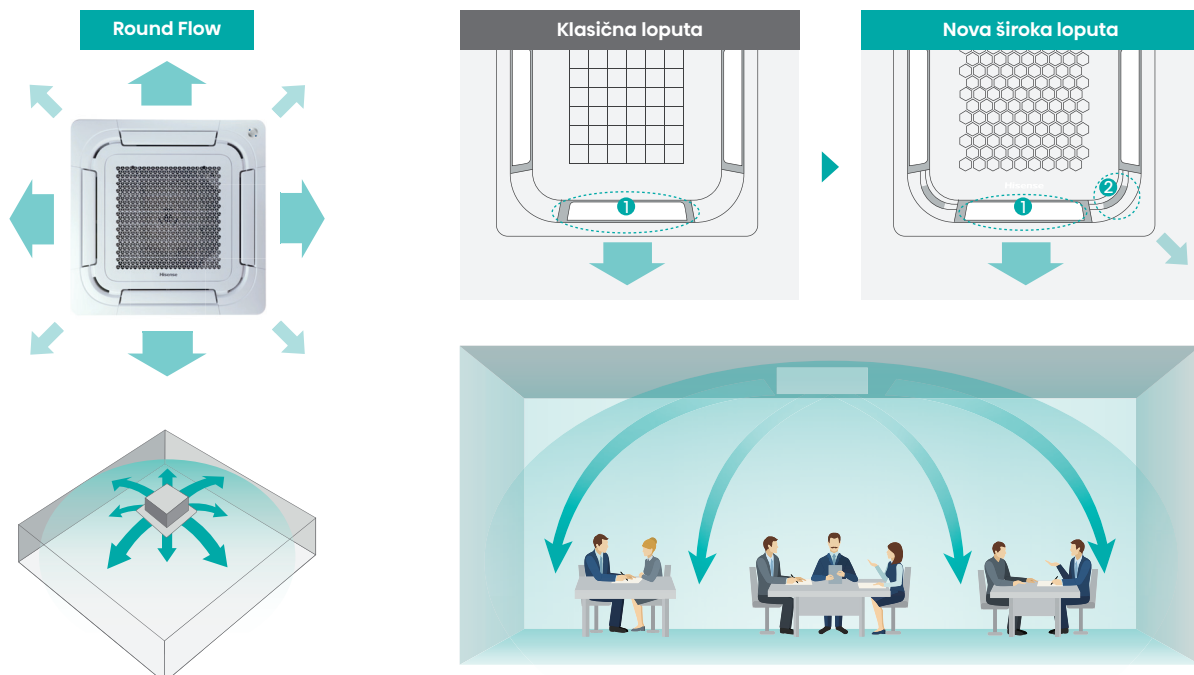
REAM

ROUND FLOW KASETA



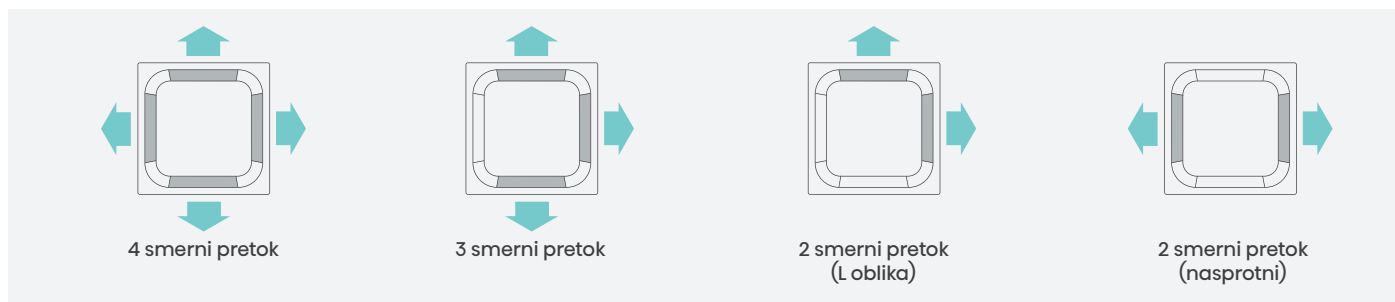
360° pretok zraka

Optimizira kroženje zraka v prostoru, zagotavlja **udoben pretok zraka** v vsak kotiček in omogoča **popolno temperaturno ravnovesje** v celotnem prostoru.

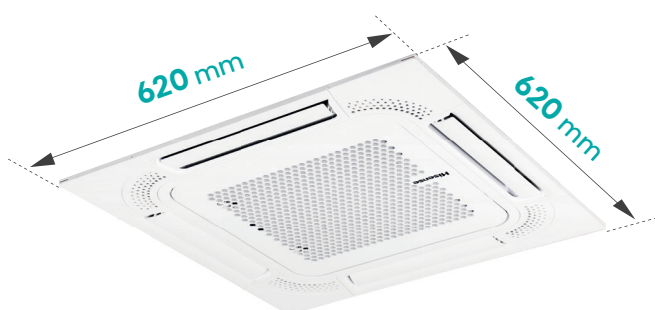


Neodvisno upravljanje pretoka zraka z loputkami

Neodvisno upravljanje pretoka zraka se popolnoma prilagodi **strukturi prostora** in različnim potrebam uporabnikov.

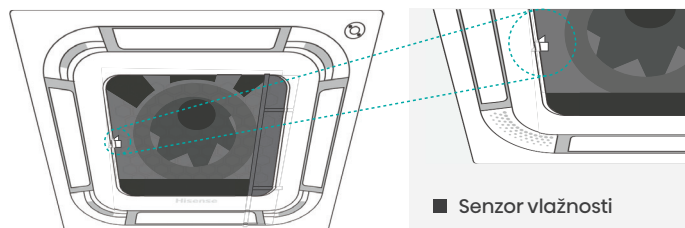


Maska 620 x 620 mm



Nadzor vlažnosti

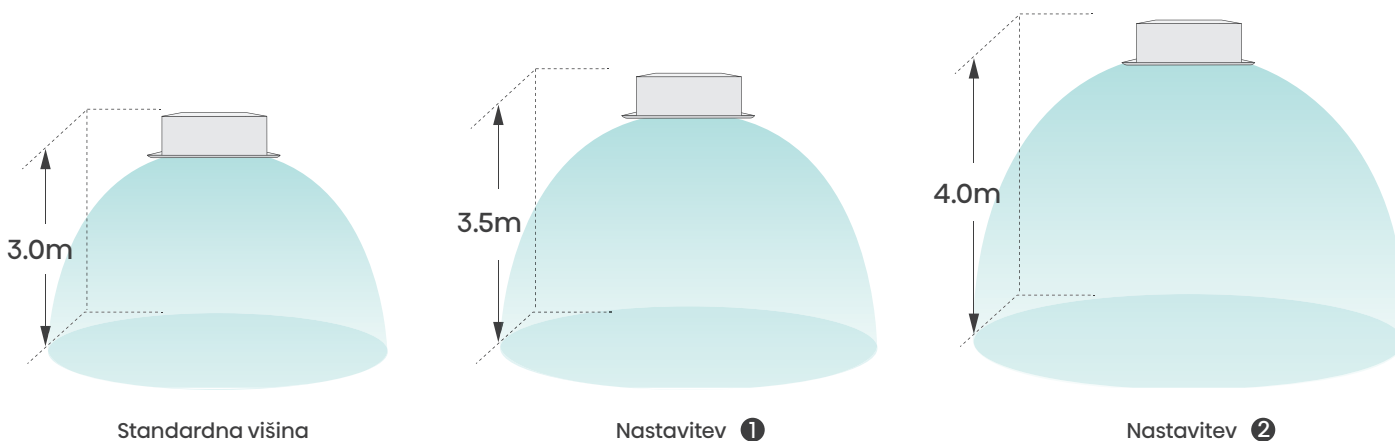
Senzor vlažnosti je standardno vgrajen v **kasetno enoto**. V "dry mode" se lahko **relativna vlažnost** prostora prikazuje na **žičnem krmilniku YXE-E01U(E)**.



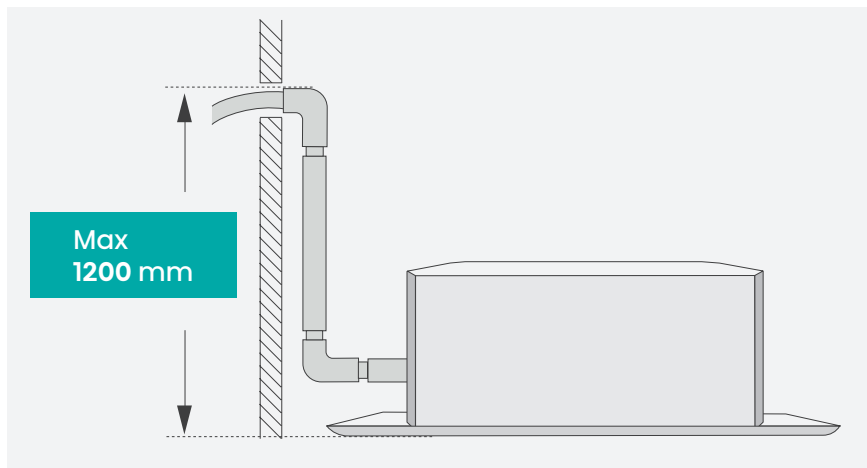
Stanje vlažnosti v prostoru lahko zazna žični upravljalnik.

Visok strop

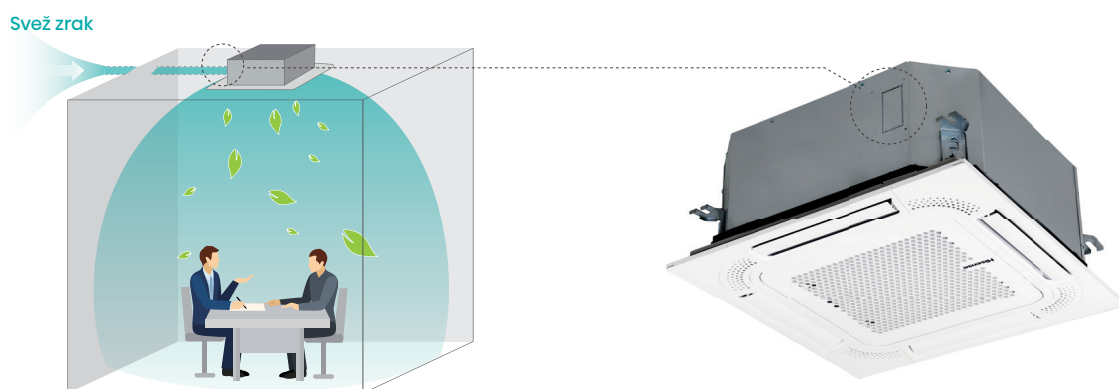
Ko je strop **visok**, lahko parametre enote nastavite prek **žičnega krmilnika**, da kompenzirate **višino namestitve**.



Vgrajena visoko-dvižna kondenčna črpalka



Dovod svežega zraka



Filter Ag+

Filter s srebrovimi ioni je standardno vgrajen in **učinkovito zavira razmnoževanje bakterij in virusov**, s čimer zagotavlja **zdrav in čist dovod zraka** v prostoru.



Wi-Fi upravljanje
(opcija)



Kompaktna velikost



Nadzor s sobno
kartico



Fire Leakage Control



Individualna kontrola
loputk



Visok strop - funkcija



Dovod svežega zraka

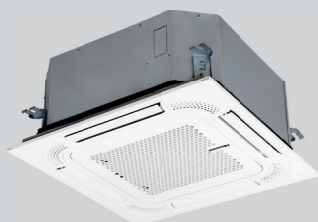


Filter s srebrovimi ioni



Senzor vlažnosti

Round Flow kasete



Notranja enota



Zunanja enota



YXE-C01U(E)
Žični upravljalnik



IR upravljalnik

EU model (Hisense)				ACT35UR4RCC8	ACT52UR4RCC8
Notranja enota				ACT-12UR4RCC8	ACT-18UR4RCC8
Sezonska učinkovitost	Hlajenje	Pdesignnc	W	3500	5000
		SEER	W/W	7.00	6.70
		η s.c	100%	330%	316%
		Razred energijske učinkovitosti	—	A++	A++
	Ogrevanje (povprečna sezona)	Pdesignnc	W	3000	4000
		SCOP	W/W	4.60	4.40
		η s.c	100%	216%	207%
		Razred energijske učinkovitosti	—	A++	A+
	Ogrevanje (povprečna sezona)	Pdesignnc	W	3000	4000
		SCOP	W/W	5.35	5.35
		η s.c	100%	252%	252%
		Razred energijske učinkovitosti	—	A+++	A+++
Hlajenje	Kapaciteta	Nominalno	Btu/h	11942	17060
		Nominalno	W	3500	5000
		Min - Max	W	1300-4200	1500-6000
	EER	Nominalno	W/W	4.00	3.67
Ogrevanje	Kapaciteta	Nominalno	Btu/h	13648	18766
		Nominalno	W	4000	5500
		Min - Max	W	1300-5000	1500-7300
	COP	Nominalno	W/W	4.00	3.71
Notranja enota	Dimenzija	Š×V×G	mm	570×215×570	570×215×570
	Teža	Neto/bruto	kg	15.5/18.5	15.5/18.5
	Prostornina zraka	Visoko/Srednje/Nizko	m ³ /h	600/500/400	700/600/510
	Nivo zvoka (SPL)	Visoko/Srednje/Nizko	dB(A)	38/34/30	42/38/34
	Nivo zvoka (PWL)	Hi	dB(A)	54	57
	Nivo zvoka (PWL)	Nivo	—	B	C
Panel	Model	—	Pa	PE-QEA/LD	PE-QEA/LD
	Dimenzija	Š×V×G	Pa	620×40×620	620×40×620
	Teža	Neto/bruto	Pa	2.6/4.5	2.6/4.5

EU model (Hisense)				AUW35U4RS8	AUW52U4RJ8	
Zunanja enota				AUW-12U4RS8	AUW-18U4RJ8	
Zunanja enota	Dimenzija	Š×V×G	mm	810×580×280	860×670×310	
	Teža	Neto/bruto	kg	34/38.5	44/48	
	Nivo zvoka (SPL)	Visoko	dB(A)	51	53	
	Nivo zvoka (PWL)	Visoko	dB(A)	62	64	
	Nivo zvoka (PWL)	Level	—	C	C	
	Hladilno sredstvo	Tip	—	—	R32	R32
		Količina	—	kg	0.87	1.20
		TCO2Eq	—	—	0.587	0.810
		GWP	—	—	675	675
	Cevi za hladilno sredstvo	Tekočina/plin	—	mm(inč)	Φ6.35/Φ9.52(1/4/3/8)	Φ6.35/Φ12.7(1/4/1/2)
Dolžina cevi		Max razdalja (TI Climate)	m	35	55	
Dolžina cevi		Max razdalja (Full range)	m	30	50	
Višinska razlika		Max (ZE je je nižje od NE)	m	15	30	
		Max (ZE enota je višje od NE)	m	15	30	
Dodatno polnjenje plina		—	g/m	15	15	
Dolžina cevi brez dodatnega polnjenja		—	m	5	5	
Območje delovanja (na prostem)	Hlajenje	—	°C	-15-52	-15-52	
	Ogrevanje	—	°C	-20-24	-20-24	

REAM
URADNI DISTRIBUTER

Ream d.o.o., Pod hrasti 29, 1218 Komenda

t: +386 1 563 70 57

info@ream.si

www.ream.si

Pooblaščen prodajalec in monter