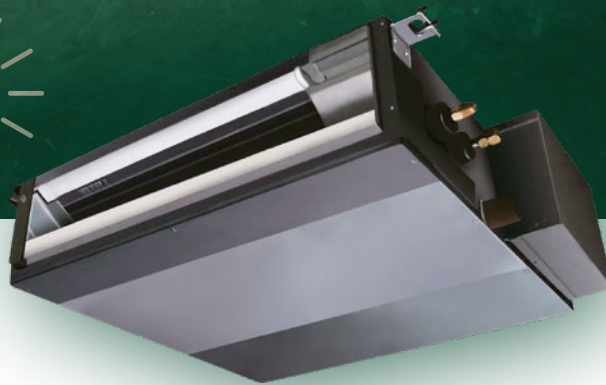


KLIMATSKA NAPRAVA

# SEZ-M



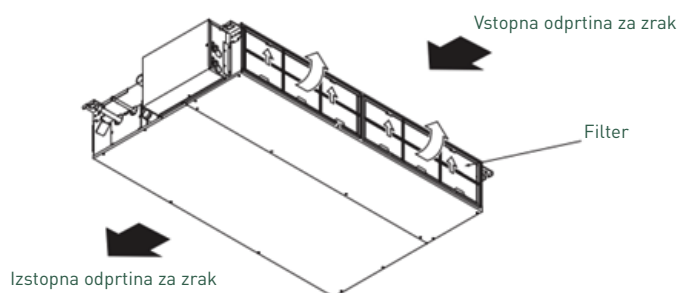
*“Kanalna enota kompaktnih dimenzij, ki se zlahka prilega vgradjni v spuščene strop.”*



\*opcijski

## > SEZ-M

Kanalna enota omogoča enostavno montažo, vgradnjo v nizke spuščene strope, saj je višina enote le 200 mm, globina pa 700 mm, pri čemer ostaneta vidni le rešetki za dovod zraka v prostor in odvod zraka iz prostora. Na ta način se ohrani ličnost in urejenost prostora. Klimatska naprava se ponaša z izredno tihim delovanjem in DC Inverter tehnologijo, ki omogoča varčno delovanje naprave z visoko energetske učinkovitostjo.



## > MOŽNOST IZBIRE HITROSTI VENTILATORJA IN RAVNI STATIČNEGA TLAKA

Da bi kar najbolje izkoristili delovanje naprave, lahko izbiramo med tremi različnimi velikostmi notranjega ventilatorja (nizka, srednja in visoka) in štirimi stopnjami statičnega tlaka (5, 15, 35 in 50 Pa).



- gretje do  $-10\text{ }^{\circ}\text{C}$  zunanje temperature in hlajenje do  $-10\text{ }^{\circ}\text{C}$  (modela 25, 35) in  $-15\text{ }^{\circ}\text{C}$  (modela 50, 60, 71) zunanje temperature

- možnost povezave z LOSSNAY rekuperatorjem in upravljanje obeh naprav prek žičnega daljinskega upravljalnika

- možnost upravljanja prek aplikacije MELCloud z nakupom Wi-Fi vmesnika (opcijsko)

Kvaliteta prostora v katerem bivamo je odvisna tudi od stopnje hrupa. Kanalna klimatska naprava SEZ-M pomaga ohranjati najvišje udobje z nizko šumnostjo.

**REAM**  
URADNI DISTRIBUTER

Ream d.o.o., Pod hrasti 29, 1218 Komenda [info@ream.si](mailto:info@ream.si)  
t: +386 1 563 70 57 [www.ream.si](http://www.ream.si)

**MITSUBISHI ELECTRIC**  
KLIMATSKÉ NAPRAVE IN SISTEMI

## > NOTRANJA IN ZUNANJA ENOTA

Notranja enota **R32**



SEZ-M25/35/50/60/71DA  
SEZ-M25/35/50/60/71DA (brez daljinskega upravljalnika)  
SEZ-M25/35/50/60/71DAL (vključen daljinski upravljalnik)

Zunanja enota **R32**



SUZ-M25/35VA



SUZ-M50VA



SUZ-M60/71VA

Daljinski upravljalnik



vključen v  
SEZ-M DAL



\*opcijski  
za SEZ-M DA



\*opcijski  
za SEZ-M DA



\*opcijski  
za SEZ-M DA

\*Notranje enote so povezljive tudi z multisplit (MXZ) napravami, ki omogočajo več prostorsko klimatizacijo.

## > TEHNIČNI PODATKI

NOTRANJA ENOTA			SEZ-M25DA	SEZ-M35DA	SEZ-M50DA	SEZ-M60DA	SEZ-M71DA	
ZUNANJA ENOTA			SUZ-M25VA	SUZ-M35VA	SUZ-M50VA	SUZ-M60VA	SUZ-M71VA	
Hladilno sredstvo			R32					
Električno napajanje na zunanjo enoto [ V / faza / Hz ]			230V/1F/50Hz					
HLAJENJE	Nazivna moč	kW	2.5	3.5	5.0	6.1	7.1	
	Letna poraba el. energije	kWh/a	165	207	290	386	452	
	SEER (sezonska učinkovitost pri hlajenju)		5.3	5.9	6.0	5.5	5.5	
	Razred sezonske energetske učinkovitosti		A	A+	A+	A	A	
	Zmogljivost	Nazivna	kW	2.5	3.5	5.0	6.1	7.1
		Min-Max	kW	1.4 - 3.2	0.7 - 3.9	1.1 - 5.6	1.6 - 6.3	2.2 - 8.1
El. poraba	Nazivna	kW	0.71	1.00	1.54	1.84	2.15	
GRETJE (povprečna sezona)	Nazivna moč	kW	2.2	2.6	4.3	4.6	5.8	
	Nazivna kapaciteta	pri referenčni nazivni temperaturi	kW	2.0 [-10°C]	2.3 [-10°C]	3.8 [-10°C]	4.1 [-10°C]	5.2 [-10°C]
		pri bivalentni temperaturi	kW	2.0 [-7°C]	2.3 [-7°C]	3.8 [-7°C]	4.1 [-7°C]	5.2 [-7°C]
		pri mejni delovni temperaturi	kW	2.0 [-10°C]	2.3 [-10°C]	3.8 [-10°C]	4.1 [-10°C]	5.2 [-10°C]
	Rezervna zmogljivost ogrevanja	kW	0.2	0.3	0.5	0.5	0.6	
	Letna poraba električne energije	kWh/a	807	884	1499	1525	2072	
	SCOP (sezonska učinkovitost pri gretju)		3.8	4.1	4.0	4.2	3.9	
	Razred sezonske energetske učinkovitosti		A	A+	A+	A+	A	
	Zmogljivost / moč	Nazivna	kW	2.9	4.2	6.0	7.4	8.0
		Min-Max	kW	1.3 - 4.2	1.1 - 5.0	1.5 - 7.2	1.6 - 8.0	2.0 - 10.2
El. poraba	Nazivna	kW	0.80	1.07	1.61	2.04	2.28	
Delovni tok (max)		A	7.2	9.0	14.2	15.5	15.7	
NOTRANJA ENOTA	Vhodna moč	Nazivna	kW	0.04	0.05	0.07	0.07	0.10
	Delovni tok (max)		A	0.40	0.50	0.70	0.70	0.90
	Dimenzije	V x Š x G	mm	200 - 790 - 700	200 - 990 - 700	200 - 990 - 700	200 - 1190 - 700	200 - 1190 - 700
	Teža		kg	18	21	23	27	27
	Pretok zraka	Hlajenje	m³/min	6 - 7 - 9	7 - 9 - 11	10 - 13 - 15	12 - 15 - 18	12 - 16 - 20
	Raven zvočnega tlaka	Hlajenje	dB(A)	22 - 25 - 29	23 - 28 - 33	29 - 33 - 36	29 - 33 - 37	29 - 34 - 39
ZUNANJA ENOTA	Raven zvočne moči (PWL)	Hlajenje	dB(A)	50	53	57	58	60
	Dimenzije	V x Š x G	mm	550 - 800 - 285	550 - 800 - 285	714 - 800 - 285	880 - 840 - 330	880 - 840 - 330
	Teža		kg	30	35	41	54	55
	Volumen zraka	Hlajenje	m³/min	36.3	34.3	45.8	50.1	50.1
		Gretje	m³/min	34.6	32.7	43.7	50.1	50.1
	Raven zvočnega tlaka (SPL)	Hlajenje	dB(A)	45	48	48	49	49
	Raven zvočne moči (PWL)	Hlajenje	dB(A)	46	48	49	51	51
	Delovni tok (max)		A	6.8	8.5	13.5	14.8	14.8
	Varovalka		A	10	10	20	20	20
	Povezovalna inštalacija	Premer cevi (tekoča/plin)	mm	6.35 / 9.52	6.35 / 9.52	6.35 / 12.7	6.35 / 15.88	9.52 / 15.88
Max. dolžina		m	20	20	30	30	30	
Max. višina		m	12	12	30	30	30	
Območje delovanja	Hlajenje	°C	-10 ~ +46	-10 ~ +46	-15 ~ +46	-15 ~ +46	-15 ~ +46	
	Gretje	°C	-10 ~ +24	-10 ~ +24	-10 ~ +24	-10 ~ +24	-10 ~ +24	